

Niro

Ceník



Movement that inspires



AKTUÁLNÍ AKCE

- Čistě elektrická verze EV s dojezdem na jedno dobítí až 460 km.
- EV dobíjecí třífázový kabel v hodnotě 15 000 Kč zdarma (pouze pro Niro EV).
- Využijte Kia Select s atraktivním úrokem 3,99%.
- KIA EV Power Card Vám otevírá službu veřejného dobíjení na území celé ČR v síti ČEZ, E.ON, PRE a dalších operátorů. Zákazník může po registraci Kia EV Power Card získat bonus až 12 000 vč. DPH pro služby veřejného dobíjení. (Bonus 12 000 Kč pouze Niro EV)
- Bezkonkurenční tovární záruka na celý vůz 7 let nebo 150 000 km, první 3 roky bez omezení kilometrů.

SPECIFIKACE

CENÍKOVÁ CENA

Comfort

1,6 GDI HEV GPF 6DCT automat 141 k / 104 kW 764 980

Synchronní AC elektromotor 204 k / 150 kW, akumulátor 64,8 kWh 1 169 980

Style

1,6 GDI HEV GPF 6DCT automat 141 k / 104 kW 834 980

1,6 GDI PHEV GPF 6DCT automat 183 k / 135 kW 1 054 980

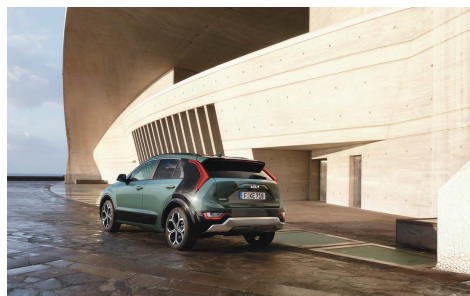
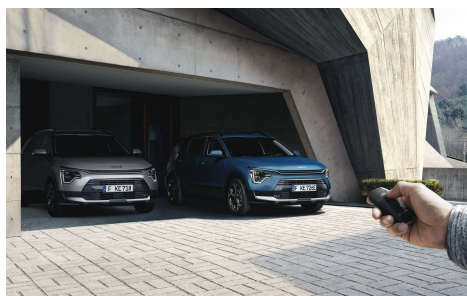
Synchronní AC elektromotor 204 k / 150 kW, akumulátor 64,8 kWh 1 294 980

Premium

1,6 GDI HEV GPF 6DCT automat 141 k / 104 kW 949 980

1,6 GDI PHEV GPF 6DCT automat 183 k / 135 kW 1 154 980

Synchronní AC elektromotor 204 k / 150 kW, akumulátor 64,8 kWh 1 414 980



VÁŠ DEALER

NIRO MY24

STANDARDNÍ VÝBAVA A VÝBAVA NA PŘÁNÍ

Exteriér	Comfort	Style	Premium
Vnější zpětná zrcátka - elektricky ovládaná a vyhřívána	•		
Vnější zpětná zrcátka - elektricky ovládaná a vyhřívána s blikači	EV		
Vnější zpětná zrcátka - vyhřívána, elektricky ovládaná, elektricky sklopná s blikači		•	•
Denní svícení LED	•	•	•
Hlavní světlomety projektorového typu	•		
Hlavní světlomety Full LED s automatickým přepínáním dálkových světlometů		•	•
Přední mlhové světlomety LED		•	•
Zadní světlomety Full LED	•	•	•
Zatmavená boční skla druhé řady a zadních dveří		•	•
Podélné střešní ližiny	•	•	•
Elektricky ovládané víko pátých dveří s automatickým otevíráním (SPTG)			•
Lapače nečistot	•	•	•
16" hliníkové disky kol s pneumatikami 205/60	HEV	HEV/PHEV	HEV/PHEV
17" hliníkové disky kol s pneumatikami 215/55	EV	EV	EV
Dojezdová rezerva	HEV	HEV	
Dojezdová sada	EV	PHEV/EV	HEV/PHEV/EV
V2L adaptér pro exteriérovou zásuvku	EV	EV	EV
Interiér	Comfort	Style	Premium
Dvouzónová automatická klimatizace	•	•	•
Elektrické ovládní předních a zadních oken	•	•	•
Centrální zamykání s dálkovým ovládním + alarm	•	•	•
Bezklíčový vstup Smart Key a startovací tlačítko	EV	•	•
Bluetooth handsfree s hlasovým ovládním	•	•	•
Rádio s 8" displejem, zadní parkovací kamera, DAB, podpora Android Auto/Apple CarPlay	•		
10,25" integrovaná GPS navigace, zadní parkovací kamera, DAB, Kia Connect, Android Auto/Apple CarPlay	EV	•	•
Bezdrátová nabíječka mob. telefonů (Qi)		•	•
Palubní počítač s 4.2" displejem Supervision	HEV		
Digitální přístrojový štít s 10,25" displejem	EV	•	•
Dešťový senzor + elektrochromatické vnitřní zpětné zrcátko		•	•
Čalounění sedadel	látka	látka/umělá kůže	veganská kůže
Středová loketní opěrka předních sedadel se schránkou	•	•	•
Výškově a podélně stavitelný volant	•	•	•
Výškově stavitelné sedadlo řidiče a spolujezdce	•	•	•
Vyhřívání přední sedadla a volant	Paket Winter	•	•
Vyhřívání zadní sedadla			•
Ventilované sedadlo řidiče a spolujezdce			•
Umělou kůží potažený volant	EV	EV	•
Umělou kůží potažený volant, hlavice řadicí páky kožená	HEV	HEV/PHEV	
Elektronická parkovací brzda (EPB) s funkcí Auto Hold	•	•	•
Volič jízdních režimů	•	•	•
Ovladače rekuperace pod volantem	EV	•	•
Sklopné opěradlo zadního sedadla v poměru 60:40	•	•	•
Zadní výdechy ventilace ze středového tunelu		•	•
Zásuvka 230V		HEV/PHEV	HEV/PHEV
Zásuvka 230V s výkonem až 3,6 kW (V2L)	EV	EV	EV
Kruhový volič převodovky E-SBW	EV	EV	•
Třífázová palubní nabíječka, 11 kW	EV	EV	EV
Tepelné čerpadlo (EV)		EV	EV
Hliníkové pedály			•
Harman Kardon prémiová soustava (10 reproduktorů)			•
Head-up displej			•
Sedadlo řidiče a spolujezdce se stavitelnou bederní opěrou			•
Relaxační sedadlo spolujezdce			•

NIRO MY24

Bezpečnost	Comfort	Style	Premium
Středový centrální airbag mezi předními sedadly	•	•	•
Kolenní airbag řidiče	•	•	•
Systém ROA (upozornění na přítomnost osob vzadu)	•	•	•
SOS tlačítko pro systém eCall	•	•	•
Systém sledování únavy řidiče (DAW)	•	•	•
Aktivní systém pro jízdu v pružích (LKA)	•	•	•
Asistent následování v jízdním pruhu (LFA)	•	•	•
Multikolizní brzdový asistent (MCBA)	•	•	•
Inteligentní ukazatel rychlostních limitů (ISLA)	•	•	•
Automatické přepínání dálkových světlometů (HBA)	•	•	•
Systém autonomního nouzového brzdění (FCA) - detekce automobilů/chodců/cyklistů	•	•	•
Systém autonomního nouzového brzdění (FCA-JX) - odbočování na křižovatce	EV	•	HEV/PHEV
Rozšířený systém autonomního nouzového brzdění - jízda křižovatkou FCA-JX II			EV
Tempomat	HEV		
Pokročilý adaptivní tempomat (SCC) + Stop&Go	EV	•	•
Asistent pro jízdu na dálnici HDA		•	HEV/PHEV
Rozšířený asistent pro jízdu po dálnici s asistentem pro vybočení z pruhu HDA II			EV
Upozornění na přijíždějící auta v příčném směru s možností zásahu do řízení (RCCA)			•
Asistent pro bezpečné vystupování SEA			•
Systém sledování mrtvého úhlu s asistentem pro zamezení zadním kolizím BCA-R			•
Asistent pro zabránění kolizím při parkování PCA			•
Inteligentní parkovací asistent s dálkovým ovládním RSPA			•
Zadní parkovací senzory	•	•	•
Přední parkovací senzory		•	•
Výbava na přání	Comfort	Style	Premium
Metalický lak	18 000	18 000	18 000
Paket Winter (vyhřívána přední sedadla, vyhřívavý volant)	10 000	•	•
C-sloupek v kontrastní barvě		5 000	5 000
18" litá kola 225/45 R18 (HEV/PHEV)			10 000
Světlé provedení interiéru a čalounění sedaček			10 000
Elektrické střešní okno, LED osvětlení interiéru			35 000

NIRO

Barvy karoserie



Bílá Clear
(UD)



Perleťová Bílá Snow
(SWP)



Perleťová Černá Aurora
(ABP)



Modrá Mineral
(M4B)



Šedá Interstellar
(AGT)



Zelená Cityscape
(CGE)

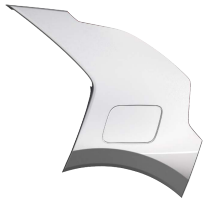


Červená Runway
(CR5)



Šedá Steel
(KLG)

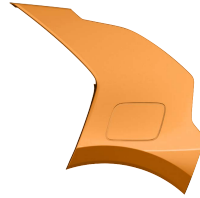
C-sloupek v kontrastní barvě



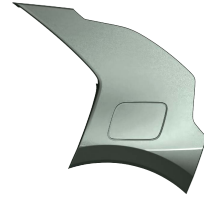
Šedá Interstellar (AGT)



Perleťová Černá Aurora (ABP)



Oranžová Tangerine (TGT)



Zelená Cityscape (CGE)



Šedá Steel (KLG)



Oranžová Delight (DRG)

Ceny jsou uváděny včetně DPH. Součástí ceny nejsou dopravní náklady za převoz vozidla na prodejní místo. Dovozce si vyhrazuje právo měnit ceny a specifikace výbav modelů bez předchozího upozornění. Uvedená data jsou informativní a nejsou závazná pro uzavření kupní smlouvy, jedná se o doporučené prodejní ceny. Slevy a bonusy jsou určeny pro individuální zákazníky spotřebitele na nákup jednoho vozu. Podmínky pro firmy a podnikatele žádejte u autorizovaných dealerů Kia. Všechna vozidla jsou schválena pro provoz na pozemních komunikacích v ČR a splňují emisní limity odpovídající normě EURO 6. Služba Apple CarPlay není v ČR oficiálně podporována a její funkčnost může být omezená. Funkčnost služby Android Auto je závislá na druhu mobilního zařízení. Záruka Kia platí po dobu 7 let od první registrace vozidla, nebo do ujetí 150 000 km, první 3 roky bez omezení kilometrů. Kompletní podmínky záruky Kia naleznete na <https://www.kia.com/cz/prodej/7-leta-zaruka/>
Vysokonapěťové sady lithium-iontových akumulátorů v elektromobilech (EV), hybridních vozech (HEV) a externě nabíjitelných hybridních vozidlech (PHEV) značky Kia mají konstrukci koncipovanou pro dlouhou životnost. Pro tyto akumulátory platí záruka Kia po dobu 7 let od první registrace vozidla, nebo do ujetí 150 000 km. Rozhodující je skutečnost, která nastane dříve. Na nízkonapěťové akumulátory (48V nebo 12V) v částečně hybridních vozidlech (MHEV) se vztahuje záruka Kia po dobu 2 let od první registrace vozidla bez ohledu na počet ujetých kilometrů. Pro elektromobily (EV) a externě nabíjitelná vozidla (PHEV) pokrývá záruka Kia také snížení kapacity akumulátorů pod hranici 70%. Na snížení kapacity akumulátorů ve vozidlech s druhem pohonu HEV a MHEV se záruka nevztahuje. Pro minimalizaci rizika snížení kapacity akumulátorů postupujte podle pokynů na <https://www.kia.com/cz/prodej/7-leta-zaruka/>
Zákazník, který si pořídí svůj BEV od 1.10.2022 může po registraci Kia EV Power Card získat bonus až 12 000,- vč. DPH pro služby veřejného dobíjení. O kartu můžete požádat svého prodejce Kia nebo na stránkách: <https://www.axigon.cz/kia>
Zákazník, který uzavře zákaznický kontrakt na nové vozidlo po 1.9.2022 může po registraci Kia Charge získat balíček Ionity Power na 12 měsíců od registrace ve službě Kia Charge. Bližší informace naleznete na <https://kiacharge.com/web/cs/kia-cz>
Uvedená zvýhodnění mohou být změněna bez předchozího upozornění, Kia Czech s.r.o. a společnost Digital Charging Solutions GmbH si vyhrazují právo odmítnout tato zvýhodnění poskytnout.

Niro HEV/PHEV/EV - technické informace

	1.6 GDI GPF HEV	1.6 GDI GPF PHEV	Prodloužený dojezd EV
PŘEVODOVKA			
Převodovka	Automatická 6st. DCT	Automatická 6st. DCT	Bezestupňová redukční
MOTOR			
Typ paliva	Benzín / elektromotor	Benzín / elektromotor	Elektromotor
Typ motoru	řadový zážehový čtyřválec / synchronní motor s permanentním magnetem	řadový zážehový čtyřválec / synchronní motor s permanentním magnetem	Synchronní AC elektromotor
Zdvihový objem (ccm)	1 580	1 580	-
Rozvod	DOHC	DOHC	-
Max. výkon spalovacího motoru (kW / ot. za min.)	77 / 5 700	77 / 5 700	-
Max. točivý moment spalovacího motoru (Nm ot. za min.)	144 / 4 000	144 / 4 000	-
Max. výkon elektromotoru (kW)	32	62	150
Maximální 30-minutový výkon elektromotoru (kW)	-	-	50
Max. točivý moment elektromotoru (Nm)	170	203	255
Max. kombinovaný výkon systému (kW)	104	135	-
Max. kombinovaný točivý moment systému (Nm)	265	265	-
Kompresní poměr	14 : 1	14 : 1	-
Vrtání x zdvih (mm)	72 x 97	72 x 97	-
Plnění emisních limitů	EURO 6d	EURO 6d	-
Hlučnost jedoucího vozu (dB)	68	68	67
Hlučnosti stojícího vozu (dB / ot. za min.)	72 / 3 750	70 / 3 750	-
MAX. RYCHLOST A SPOTŘEBA PALIVA	16" / 18"	16" / 18"	17"
Maximální rychlost (km / h)	165 / 162	168 / 161	167
Zrychlení 0-100 km / h (s)	10,4 / 10,8	9,6 / 9,8	7,8
Kombinovaná spotřeba paliva (l / 100km)	4,4 - 4,7	0,8 - 1,0	-
Emise CO ₂ při kombinované spotřebě (g / km)	100 - 107	19 - 23	0
Spotřeba elektrické energie v režimu EV (Wh / km)	-	129 - 140	162
Dojezd (km) čistě na elektrický pohon (WLTP)	-	59 - 65	460
Dojezd (km) čistě na elektrický pohon v městském režimu	-	76 - 84	604
Max dobíjení typ 2 (230 AC) z 10% na 100%	-	2hod 55min	27hod 30min
Doba nabíjení z externí dobíjecí stanice Wallbox CCS (max 11 kW)	-	-	6hod 20min
Stejnoseměrná 50 kW nabíječka CCS z 10% na 80%	-	-	1hod 5min
Stejnoseměrná 100 kW rychlonabíječka CCS z 10% na 80%	-	-	45 min
Typ akumulátoru	Lithium-ion polymer (LiPol)	Lithium-ion polymer (LiPol)	Lithium-ion polymer (LiPol)
Kapacita akumulátoru	1,32 kWh / 5,5 Ah (240 V)	11,1 kWh / 30,8 Ah (360 V)	64,8 kWh / 181 Ah (358V)
HMOTNOST			
Provozní hmotnost minimální - maximální (kg)	1 474 - 1 565	1 594 - 1 685	1 757 - 1 814
Největší technicky přípustná hmotnost vozidla (kg)	1 940	2 060	2 200
Lžitéčná hmotnost (kg)	375 - 466	375 - 466	386 - 443
Max. hmotnost brzděného přívěsu (kg)	1 300	1 300	750
Max. hmotnost nebrzděného přívěsu (kg)	600	600	300
VŠEOBECNÉ INFORMACE O MODELU			
ROZMĚRY A HMOTNOSTI			
Délka / Šířka / Výška (mm)	4 420 / 1 825 / 1 545 (se střešními ližinami)	4 420 / 1 825 / 1 545 (se střešními ližinami)	4 420 / 1 825 / 1 570 (se střešními ližinami)
Rozvor náprav (mm)	2 720	2 720	2 720
Rozchod kol vpředu / vzadu (mm)	16": 1 585 / 1 596 18": 1 573 / 1 585	16": 1 585 / 1 596 18": 1 573 / 1 585	17": 1 571 / 1 581
Přední / zadní převis (mm)	895 / 805	895 / 805	895 / 805
Minimální světlá výška (mm)	160	160	150
Poloměr otáčení (m)	5,3	5,3	5,3
Objem zav. prostoru min / max VDA (l)	425 - 451 / 1 419	348 / 1 342	475 / 1 392
Objem palivové nádrže (l)	42	37	-
PODVOZEK	Vpředu nezávislé zavěšení McPherson s vinutými pružinami, plynokapalinovými tlumiči a zkrutným stabilizátorem		
ŘÍZENÍ	Vzadu nezávislé víceprvkové zavěšení s vinutými pružinami, plynokapalinovými tlumiči a zkrutným stabilizátorem		
BRZDY	Hřebenové s elektrickým posilovačem C-MDPS		
PNEUMATIKY	Brzdy dvouokruhové s aktivním hydraulickým posilovačem AHB, vpředu ventilované kotoučové brzdy, vzadu kotoučové s ABS a ESC s funkcemi TCS, VSM, HAC 205/60 R16, 225/45 R18 v závislosti na stupni výbavy (HEV, PHEV), 215/55 R17 (EV)		

ESC - elektronický stabilizační systém, BAS - brzdový asistent, VSM - ovládání stability vozidla, HAC - asistent pro rozjezd do kopce
DCT - dvouspojková převodovka s automatickým řazením a možností manuálního režimu
Hodnoty spotřeby paliva a emisí homologovány dle WLTP.
Objem zavazadelníku dle metodiky VDA
Výše uvedené údaje jsou informativní a dovozce si vyhrazuje právo měnit technické údaje bez předchozího upozornění.
8.6.2022



Kia Niro

205/60 R16

ENERGY

NEXENTIRE 17197

205/60R16 92 H C1

A **A** **B**

69 dB

2020/740

Informační štítek o pneumatikách

Nařízení EU 2020/740

Značka	NEXENTIRE		
Model pneumatiky	N'blue S		
Identifikační číslo pneumatiky	Třída pneumatiky	17197	C1
Rozměr	205/60R16		
Rychlostní index	H 210 km/h		
Nosnostní index	92		
Index zatížení	SL		
Efektivita spotřeby paliva	A		
Efektivita přilnavosti za mokra	B		
Třída vnější hlučnosti	Hodnota vnější hlučnosti	B	69 dB
Pneumatika do zimních podmínek	No		
Pneumatika pro jízdu na ledu	No		
Datum začátku výroby (týden/rok)	30/20		
Datum konce výroby (týden/rok)	-		
Adresa výrobce	Public contact, Lise-Meitner-S trasse 1, 65779 Kelkheim, DE		
Další informace			

215/55 R17

ENERGY

Continental 0311775

215/55 R 17 94 V C1

A **A** **B**

68 dB

2020/740

Informační štítek o pneumatikách

Nařízení EU 2020/740

Značka	Continental		
Model pneumatiky	EcoContact 6 Q		
Identifikační číslo pneumatiky	Třída pneumatiky	0311775	C1
Rozměr	215/55 R 17		
Rychlostní index	V 240 km/h		
Nosnostní index	94		
Index zatížení	SL		
Efektivita spotřeby paliva	A		
Efektivita přilnavosti za mokra	B		
Třída vnější hlučnosti	Hodnota vnější hlučnosti	A	68 dB
Pneumatika do zimních podmínek	No		
Pneumatika pro jízdu na ledu	No		
Datum začátku výroby (týden/rok)	38/21		
Datum konce výroby (týden/rok)	-		
Adresa výrobce	Continental Reifen Deutschland GmbH, Va hrenwalder Straße 9, 30165 Hannover, DE		
Další informace			

225/45 R18

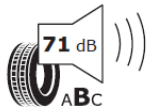
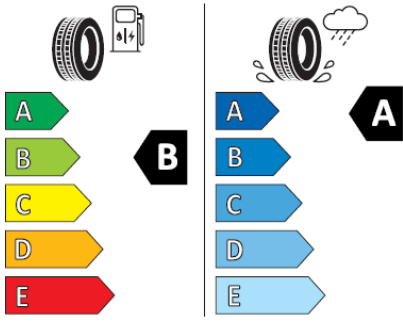


Continental

0311822

225/45 R 18 95 V XL

C1



2020/740

Informační štítek o pneumatikách

Nařízení EU 2020/740

Značka	Continental		
Model pneumatiky	PremiumContact 6		
Identifikační číslo pneumatiky	Třída pneumatiky	0311822	C1
Rozměr	225/45 R 18		
Rychlostní index	V 240 km/h		
Nosnostní index	95		
Index zatížení	XL		
Efektivita spotřeby paliva	B		
Efektivita přilnavosti za mokra	A		
Třída vnější hlučnosti	Hodnota vnější hlučnosti	B	71 dB
Pneumatika do zimních podmínek	No		
Pneumatika pro jízdu na ledu	No		
Datum začátku výroby (týden/rok)	19/21		
Datum konce výroby (týden/rok)	-		
Adresa výrobce	Continental Reifen Deutschland GmbH, Va hrenwalder Straße 9, 30165 Hannover, DE		
Další informace			